

# 「せせらぎコースの植物」

平成 25 年 7 月 28 日 (日)

チョウセンゴミシの実 (まだ若い)



ウツボグサ



オミナエシ

オトコエシ

ノリウツギ



ヨツバヒヨドリ (左) とヒヨドリバナ (右)

クサレダマ



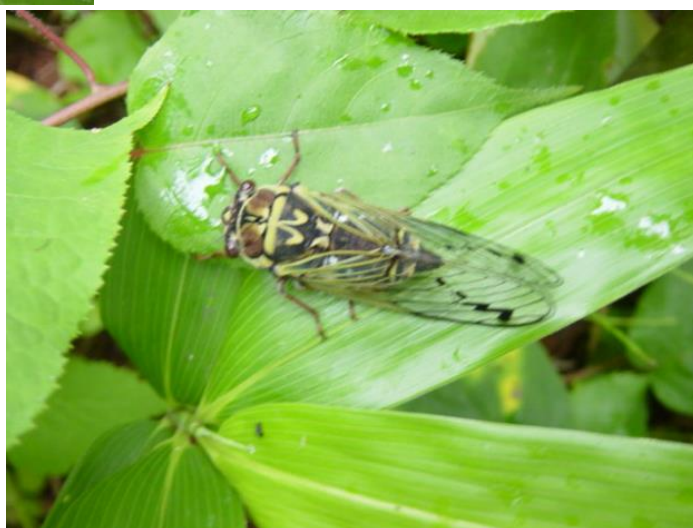
ヨブスマソウ

ヌスビトハギ



秋に咲く花です

エソゼミ



脱皮直後と成虫、抜け殻の様子です

ミヤマブタバコ



マンネンスギ

エゾチドリ



オトギリソウ

オオイタドリ (雄花は上に花が咲き、雌花は下に花が咲きます。これは雄花です)



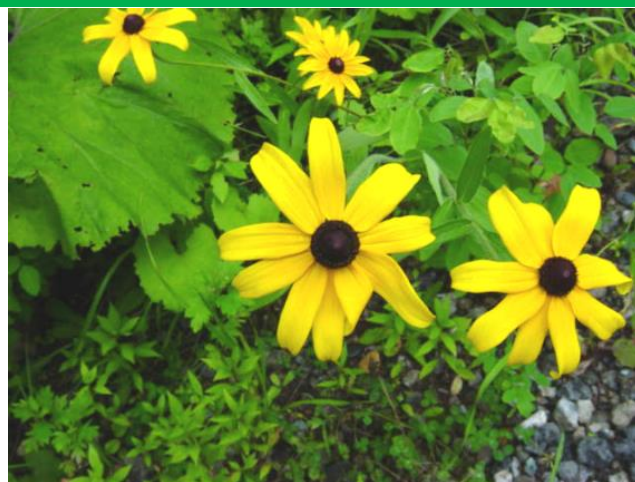
エゾヤマハギ (秋の花です)

クルマユリ



そろそろ終わりです

ヤブジラミ



キヌガサギク (アラゲハンゴンソウ)